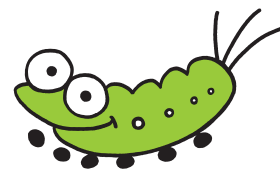


江戸東京たてもの園 ユニバーサルガイドブック

EDO-TOKYO OPEN AIR ARCHITECTURAL MUSEUM
UNIVERSAL GUIDEBOOK



江戸東京たてもの園
EDO-TOKYO OPEN AIR ARCHITECTURAL MUSEUM



だれもが文化でつながるプロジェクト



公益財団法人 東京都歴史文化財団
TOKYO METROPOLITAN
FOUNDATION FOR
HISTORY AND CULTURE

バリアフリーに関するご案内

(発行:2022年3月)

このパンフレットは、障害のある方、ご高齢の方、ベビーカーをご利用の方なども、園内で快適にお過ごしいただけるように、施設情報をまとめたものです。すべてのお客さまにお楽しみいただけるよう、当園スタッフ一同、サポートいたしますので、気軽にお声がけください。

園内マップ

*印の施設・設備、多機能トイレは、次ページより詳細を掲載しています。

江戸東京たてもの園は、広い敷地内に30棟の文化的価値の高い歴史的建造物が保存・展示されています。



内部まで見学可能な建物

入口にスロープがあるなど、建物内部まで車いすで見学が可能です。

W1 常盤台写真場

W2 三井八郎右衛門邸

内部を見学する際は、用意しているタオルにて車いすの車輪の拭き取りをお願いしています。

W4 吉野家(農家)*

W5 八王子千人同心組頭の家*

入口にあるスロープが幅76cm・最大8度あるため、見学の際はご注意ください。

W6 前川國男邸

入口にあるスロープが最大9度あるため、見学の際はご注意ください。

W7 田園調布の家(大川邸)

入口にあるスロープが最大7度あるため、見学の際はご注意ください。通路が狭いため、見学は入って1部屋目までになります。

W8 網島家(農家)*

入口にあるスロープが最大9度あるため、見学の際はご注意ください。

W9 小出邸

W10 デ・ラランデ邸*

C1 ビジターセンター(旧光華殿)*

C3 高橋是清邸

入口に簡易スロープを用意しますので、スタッフまでお声がけください。2階の見学は階段のみになります。

C4 西川家別邸

C3の高橋是清邸と内部でつながっているため、高橋是清邸よりお入りください。畳のお部屋は廊下からの見学になります。

E2 小寺醤油店

蔵前には段差があるため、入口付近からの見学になります。

E4 子宝湯



E4 子宝湯
建物右側のスロープから女湯の脱衣所までお入りいただけます。壁一面のペンキ絵や内部の造作、さらに銭湯ならではの大きな空間等をお楽しみください。



入口付近から見学可能な建物

出入口に段差などがあり、車いすで内部に入ることができません。入口付近からの見学になります。

- E11 村上精華堂**
入口にあるスロープが最大10度あるため、見学の際はご注意ください。南側の入口は幅が狭いため、入口付近からの見学になります。
- E12 川野商店 (和傘問屋) ※**
- E14 万徳旅館**

- W3 奄美の高倉**
建物近くでの見学が可能です。建物周囲の地面が未舗装のため、注意してください。
- C2 旧自証院霊屋**
建物近くでの見学が可能です。建物周囲の地面が未舗装のため、注意してください。
- C5 伊達家の門**
- C6 会水庵**
一部見学通路が狭くなっていますので、ご注意ください。
- E1 天明家 (農家)**
建物に向かう通路が石畳や悪路のため、建物前まで行くことができません。

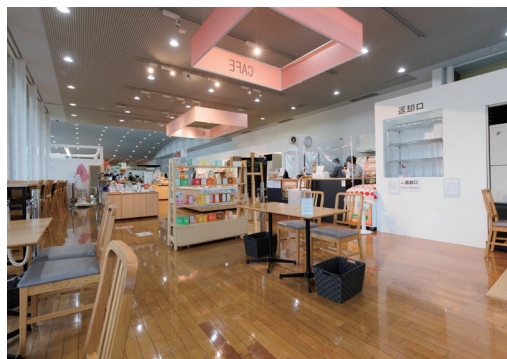
- E3 鍵屋 (居酒屋)**
- E5 仕立屋**
- E6 武居三省堂 (文具店)**
- E7 花市生花店**
- E8 万世橋交番**
- E9 植村邸**
- E10 丸二商店 (荒物屋)**
- E13 大和屋本店 (乾物屋)**

※の建物は内部まで入って見学が可能ですが、土間からの見学になります。

施設紹介

● ビジターセンター C1

ビジターセンター内には、インフォメーション、導入展示(多目的ホール)、図書コーナーのほか、ミュージアムショップ&カフェなどがあり、自由にご利用いただけます。



① インフォメーション

筆談ボードや点字案内パンフレットなどをご用意しております。



展示室

旧武蔵野郷土館から引き継いだ資料の展示や復元建造物、多摩地域の歴史などに関する特別展を開催しています。広い通路幅・見やすい高さの展示となっておりますので、来園の際はぜひお立ち寄りください。

☕ ミュージアムショップ&カフェ

ミュージアムショップ奥に、カフェを併設しております。カフェでの注文・受け取りはカウンターで行っておりますが、サポートが必要な際はスタッフが席までお食事を運びますので、気軽にお声がけください。



支払い方法

現金、クレジットカード
電子マネー、バーコード決済



席の種類

2人掛けテーブル / カウンター席

2人掛けテーブル

幅 60cm 奥行 60cm
高さ 70cm

椅子

幅 40cm 奥行 40cm
座面高 44cm 背もたれ 42cm

カウンター

高さ 100cm

● デ・ラランデ邸 W10



エレベーターが設置されているため、建物内部まで見学が可能です。邸内には、喫茶やお食事が楽しめるカフェも併設しています。

☕ カフェ「武蔵野茶房」

順路通りの入口は幅が狭くなっております。サポートが必要な際は、スタッフまでお声がけください。お席までご案内いたします。



支払い方法

現金、クレジットカード、電子マネー、バーコード決済



席の種類

2人掛けテーブル / 4人掛けテーブル / ソファ席 など

様々な形のテーブル・椅子から、お好みの席をお選びいただけます

● 店蔵型休憩棟



🍴 たべもの処「蔵」

来店の際は最初に食券機で食券を購入していただきます。サポートが必要な際はお声がけください。



支払い方法

現金



席の種類

2人掛けテーブル / 4人掛けテーブル
カウンター席

4人掛けテーブル

幅 120cm 奥行 74cm 高さ 70cm

長椅子(4人掛けテーブル・可動不可)

奥行 46cm 座面高 40cm 背もたれ 54cm

2人掛けテーブル

幅 50cm 奥行 79cm 高さ 71cm

カウンター

高さ 70cm

椅子

(2人掛けテーブル / カウンター共通)

幅 38cm 奥行 38cm

座面高 41cm 背もたれ 30cm

園内設備・サポート

園内の多機能トイレ | 車いすの巡回スペースは、全てのお手洗いに設けられています。



温水洗浄便座



背もたれ



オストメイト用
設備



多目的シート



ベビーチェア



おむつ交換台



手すりの方向
便座に座った際、L字
手すりが右側にある



手すりの方向
便座に座った際、L字
手すりが左側にある

センターゾーン

ビジターセンター（男女兼用） ※横手すりは固定です。



ビジターセンター（女性トイレ内）



東ゾーン

万世橋交番付近（男性トイレ内）



万世橋交番付近（女性トイレ内）



店蔵型休憩棟内



西ゾーン

エントランス広場（男性トイレ内）



エントランス広場（女性トイレ内）



三井八郎右衛門邸横（男性トイレ内）



三井八郎右衛門邸横（女性トイレ内）



デ・ラランデ邸内



● 貸出車いす・ベビーカー



ご希望の際は、インフォメーション
スタッフにお申し付けください。

- 車いす：6台（自走介助兼用）
- ベビーカー：5台

授乳室



ビジターセンター展示室前にござ
います。給湯器の設置はしており
ません。

- ◆ 盲導犬・聴導犬・介助犬をお連れになつてのご来園が可能です。
- ◆ その他ご不明な点がございましたら、気軽にお問い合わせください。

江戸東京たてもの園 東京都小金井市桜町3-7-1 **お問い合わせ** Tel:042-338-3300

ウェブサイト <https://www.tatemonoen.jp/> にて、バリアフリー情報をご案内しています。